



Coordinador:



Socios del proyecto:



Con el apoyo de:



# AQUILA a-LIFE

## UN PROYECTO DE CONSERVACIÓN EN EL MEDITERRÁNEO OCCIDENTAL

Manuel Galón Crespo  
Ernesto Álvarez Xusto  
Juan José Iglesias Lebrija  
Carlota Virado Sauleda\*

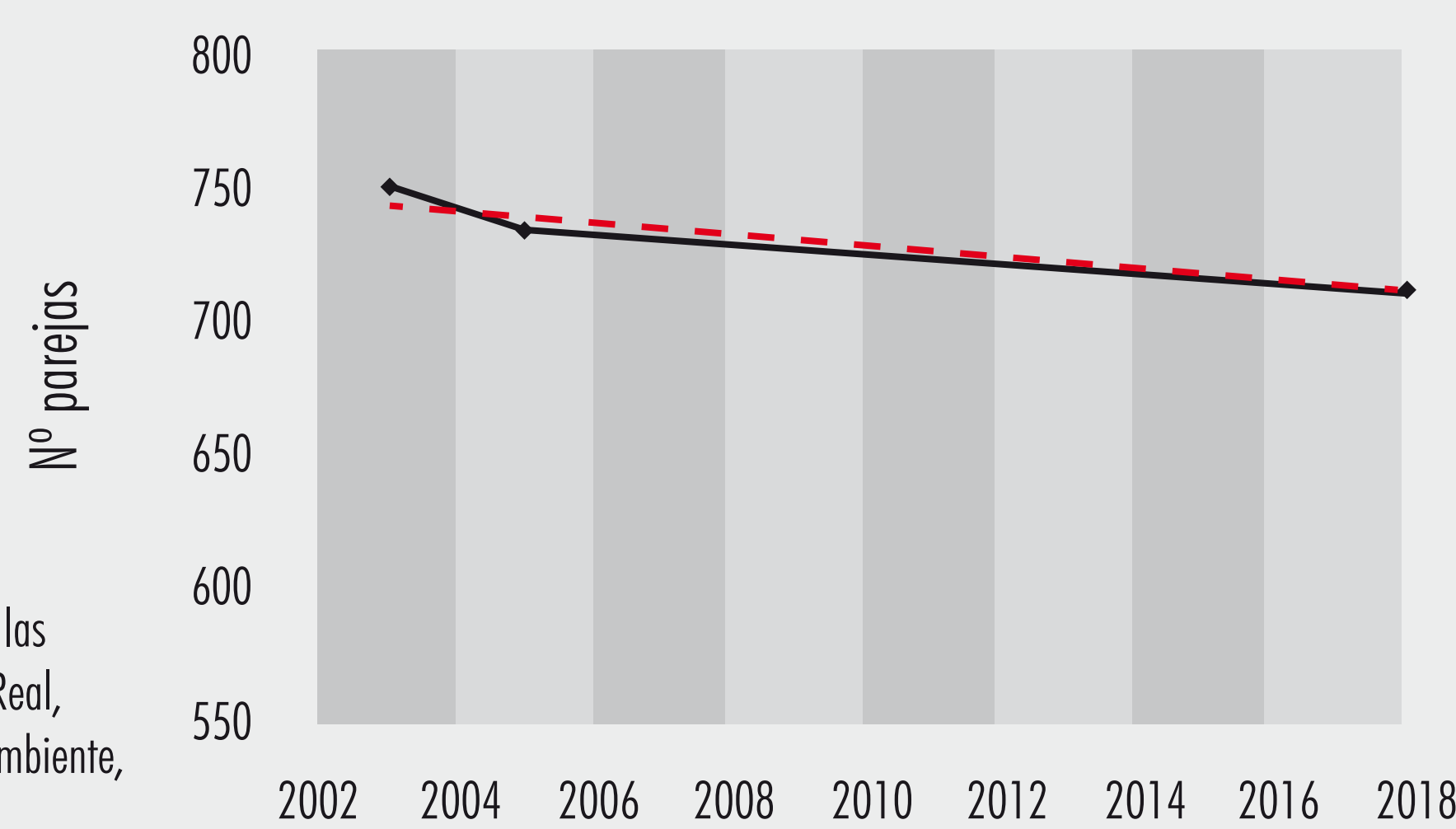
\*Grupo de Rehabilitación de la Fauna Autóctona y su Hábitat

manu@grefa.org

### ANTECEDENTES

#### DESCENSO DE LA POBLACIÓN EN ESPAÑA

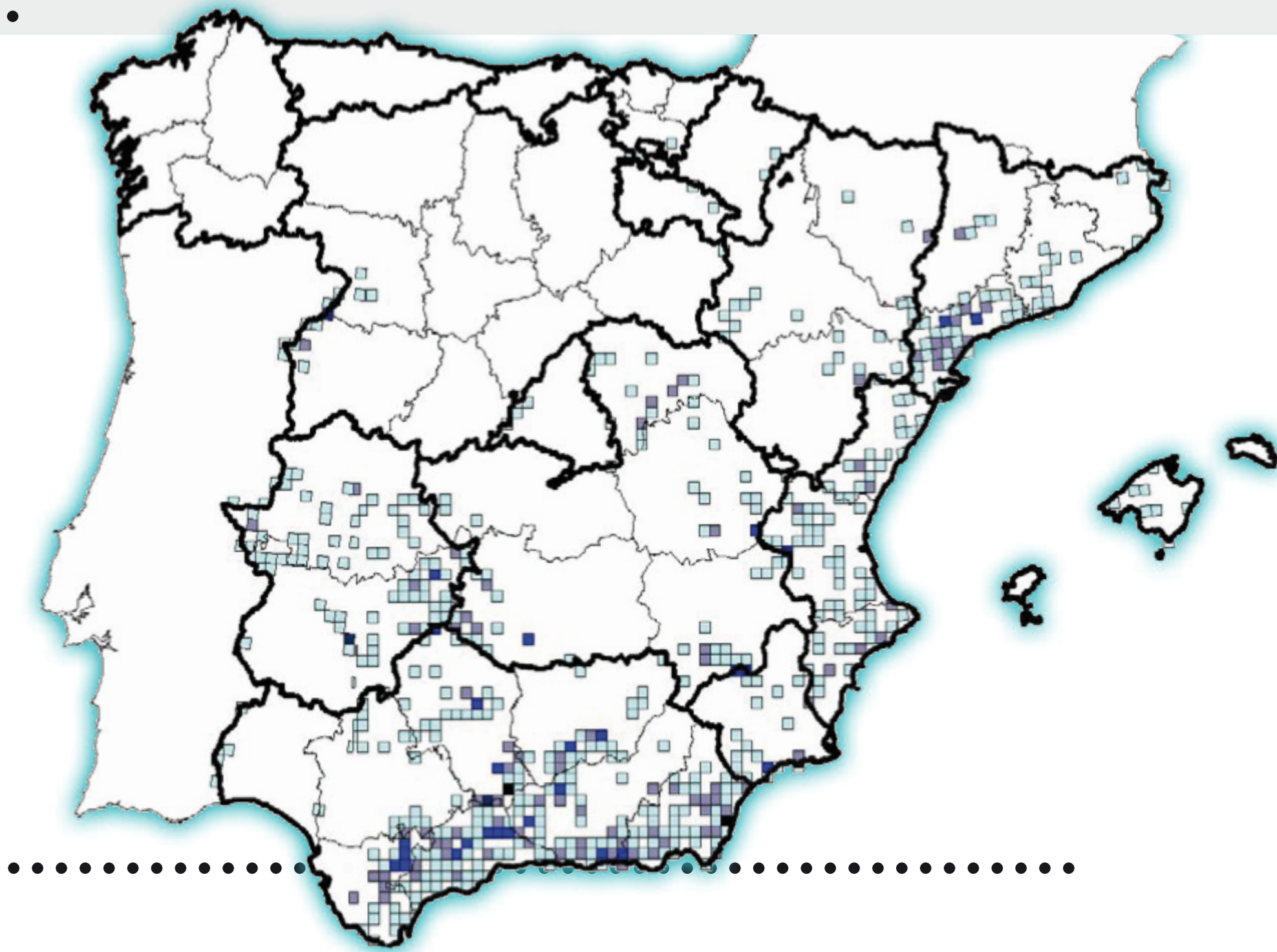
Evolución de la población de águila perdicera en España en base a las estimaciones y censos a escala estatal realizadas hasta 2018. Fuentes: Real, 2004; Grupo de Trabajo del Águila Perdicera Ministerio de Medio Ambiente, Del Moral, 2006 y censo 2018.



### DISTRIBUCIÓN HETEROGÉNEA



Distribución de la población de águila perdicera en España en 2018, según cuadrículas UTM de 10x10 km (Del Moral, J. C. y Molina, B. (Eds.) 2018. El águila perdicera en España, población reproductora en 2018 y método de censo. SEO/BirdLife, Madrid).



### OBJETIVOS

- Aumentar el número** de parejas territoriales en zonas de presencia histórica del centro y norte de la Península Ibérica y en Cerdeña.
- Disminuir el riesgo** de que las águilas de Bonelli y otras aves mueran electrocutadas en su área de distribución natural, tanto dentro como fuera de los espacios protegidos.
- Realizar una evaluación rigurosa** del estado de conservación de la metapoblación del Mediterráneo de Águila de Bonelli, valorando la eficacia para su recuperación de las medidas ejecutadas y definiendo los siguientes pasos contando con todos los actores relevantes.
- Involucrar a todos los sectores** implicados en la conservación de las aves en España.

### REFORZAMIENTO POBLACIONAL

En áreas donde es necesario, se liberan ejemplares para reforzar la población.

Se han liberado más de 200 ejemplares.

La procedencia de estos ejemplares puede ser de:

- Cría en cautividad
- Extracción sostenible
- Recuperación en el Hospital de Fauna



### VIGILANCIA DE LAS POBLACIONES

**128 EJEMPLARES SILVESTRES MARCADOS**

Gracias al seguimiento por telemetría se conocen sus áreas de campeo, de dispersión y sus amenazas.



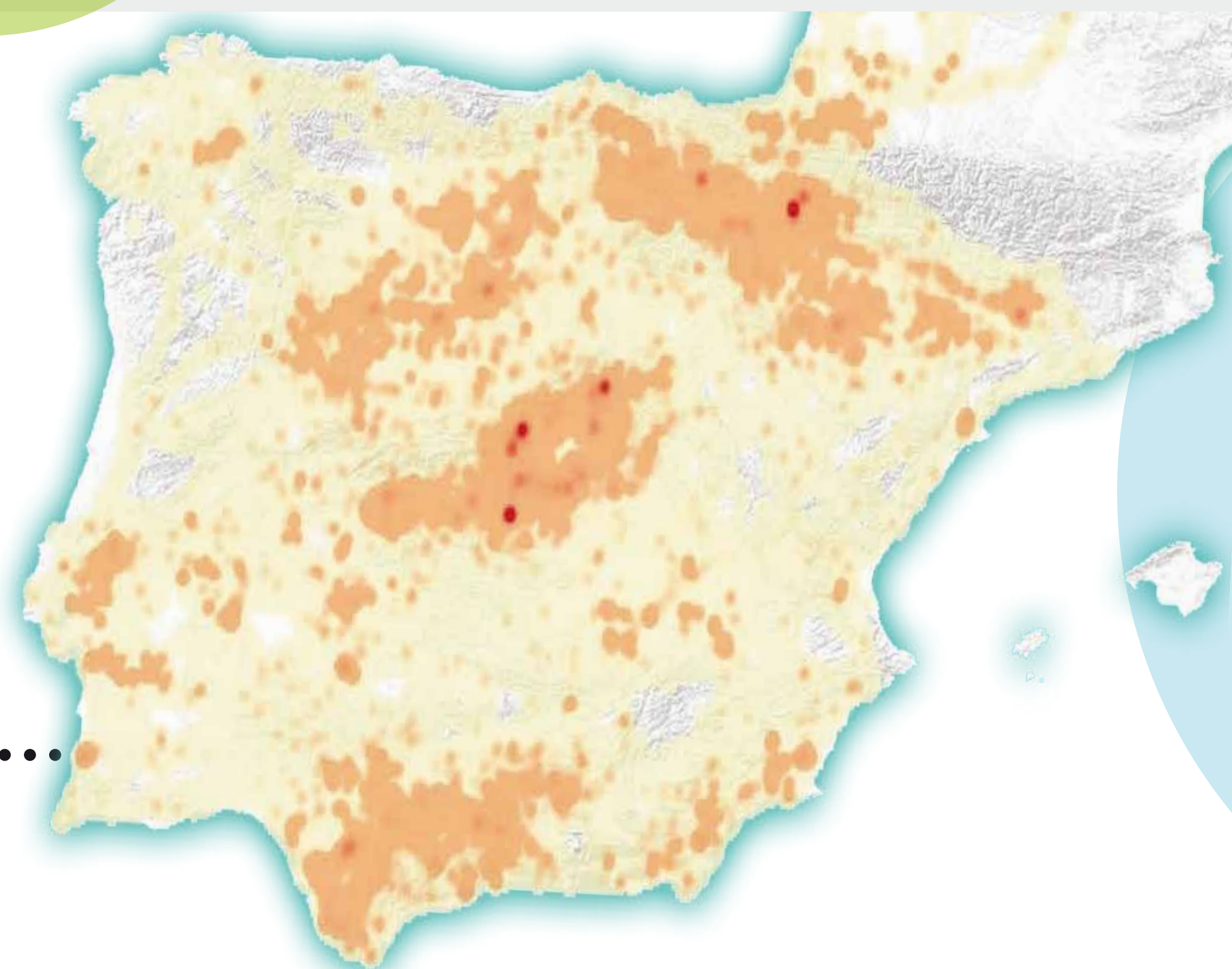
### ÁREA DE ACTUACIÓN

- Zonas donde se efectúa seguimiento y extracción sostenible
- Zonas de reforzamiento poblacional



### MAPA DE MOVIMIENTO

Con los datos de seguimiento se ha construido y se actualiza el mapa del movimiento de las poblaciones españolas de águila de Bonelli



### PAREJAS SILVESTRES ESTABLECIDAS EN LAS ÁREAS DE ACTUACIÓN.

2 PAREJAS EN ÁLAVA

2 PAREJAS EN NAVARRA

5 PAREJAS EN MADRID

10 PAREJAS EN MALLORCA

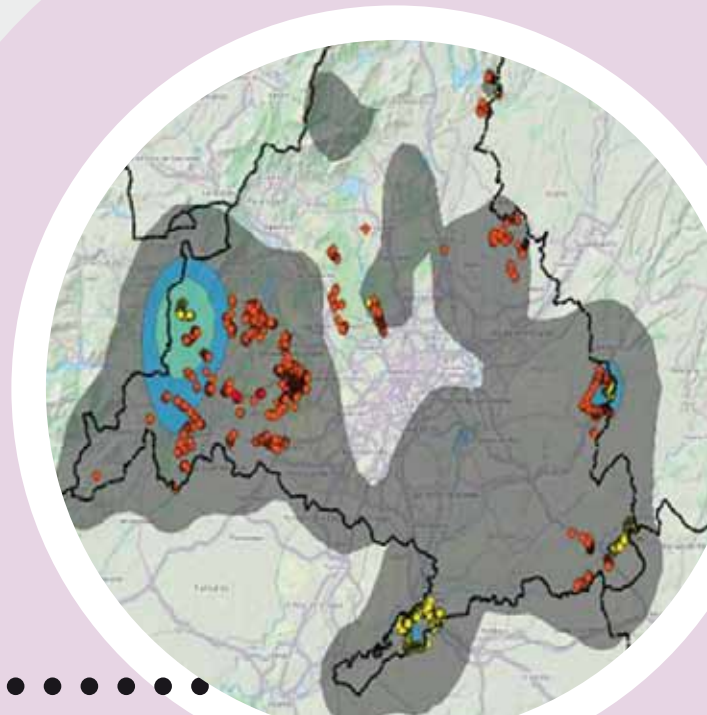


### CORRECCIÓN DE INFRAESTRUCTURAS ELÉCTRICAS PELIGROSAS

Más de **1200 apoyos corregidos** en la Península y Baleares (gracias a la acción conjunta del proyecto AQUILA a-LIFE y las compañías eléctricas)



Mapa de riesgo de electrocución de la Comunidad de Madrid.



### PROSPECCIÓN DE LÍNEAS ELÉCTRICAS PELIGROSAS

equipotendidos@grefa.org

6921 APOYOS REVISADOS Y CARACTERIZADOS

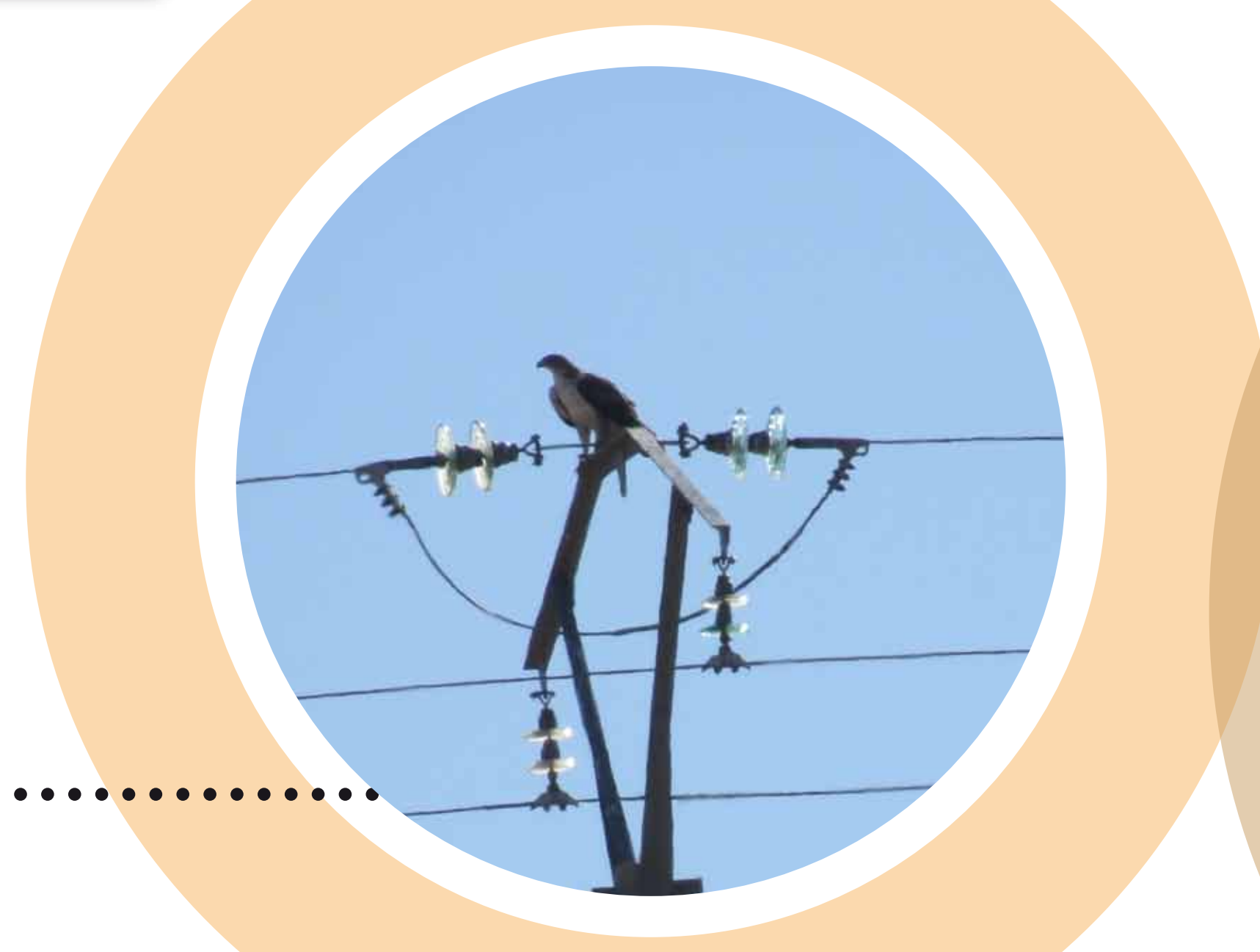
655 CADÁVERES ENCONTRADOS

444 APOYOS CON MORTALIDAD



### DIAGNÓSTICO DE LA ELECTROCUCIÓN DE AVES EN ESPAÑA Y PROPUESTAS PARA SU RESOLUCIÓN

Edición del **LIBRO BLANCO**, información sobre siniestralidad de tendidos (datos de todas las CCAA y ONGs)



### CURSOS DE FORMACIÓN Y CAPACITACIÓN SOBRE ELECTROCUCIÓN

CURSO ONLINE "TENDIDOS Y AVES" (gratuito) más de 3.000 alumnos registrados Proyección internacional.

<http://cursos.aquila-a-life.org/>

